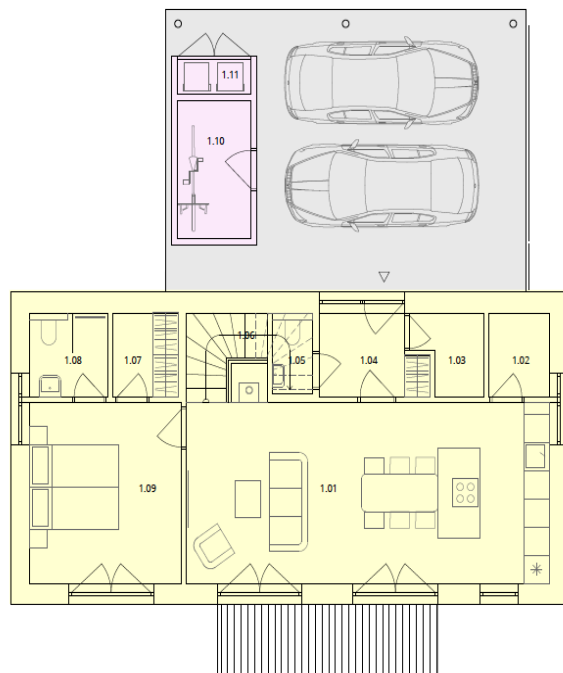
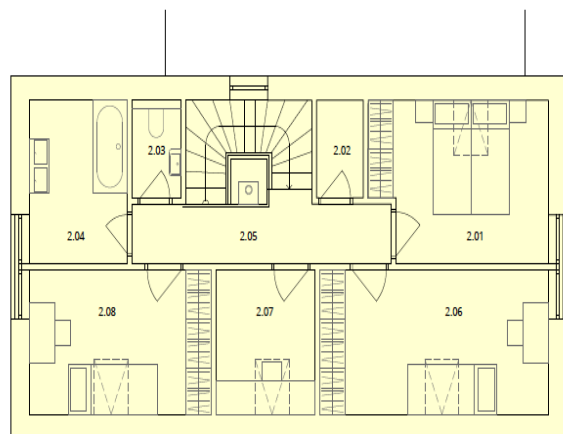


**1.NP**



**2.NP**



## Dům A16

**Dispozice: 6+kk**

**Užitná plocha: 137,04 m<sup>2</sup>**

**Rozloha pozemku včetně RD: 754 m<sup>2</sup>**

**Cena : 10 984 536 Kč**



### 1.NP

1.01 Obývací pokoj + kuchyň	34,63 m <sup>2</sup>	1.07 Šatna	2,76 m <sup>2</sup>
1.02 Komora	2,55 m <sup>2</sup>	1.08 Koupelna + WC	3,30 m <sup>2</sup>
1.03 Technická místnost	2,53 m <sup>2</sup>	1.09 Ložnice I	14,12 m <sup>2</sup>
1.04 Zádveří	4,47 m <sup>2</sup>	1.10 Venkovní sklad	5,02 m <sup>2</sup>
1.05 WC I	1,50 m <sup>2</sup>	1.11 Odpad	1,38 m <sup>2</sup>
1.06 Schodiště	4,63 m <sup>2</sup>		

### 2.NP

2.01 Ložnice	11,96 m <sup>2</sup>	2.05 Hala	6,63 m <sup>2</sup>
2.02 Sklad	1,96 m <sup>2</sup>	2.06 Ložnice III	11,31 m <sup>2</sup>
2.03 WC II	1,89 m <sup>2</sup>	2.07 Pracovna	6,15 m <sup>2</sup>
2.04 Zádveří	7,19 m <sup>2</sup>	2.08 Ložnice IV	14,21 m <sup>2</sup>

### Exklusivní prodejce

**DOMY PODLEŠÍ**  
[prodej@domy.podlesi.cz](mailto:prodej@domy.podlesi.cz)  
 + 420 777 703 009  
<https://domy-podlesi.cz>

Schéma půdorysu představuje dispoziční řešení domu. Zobrazené vybavení nábytkem, vestavěné skříně, kuchyňská linka včetně spotřebičů a pračky nejsou součástí dodávky domu. Toto vybavení je zobrazeno pouze pro názornost. Celková podlahová plocha je vypočtena dle nařízení vlády č. 366/201 Sb.