

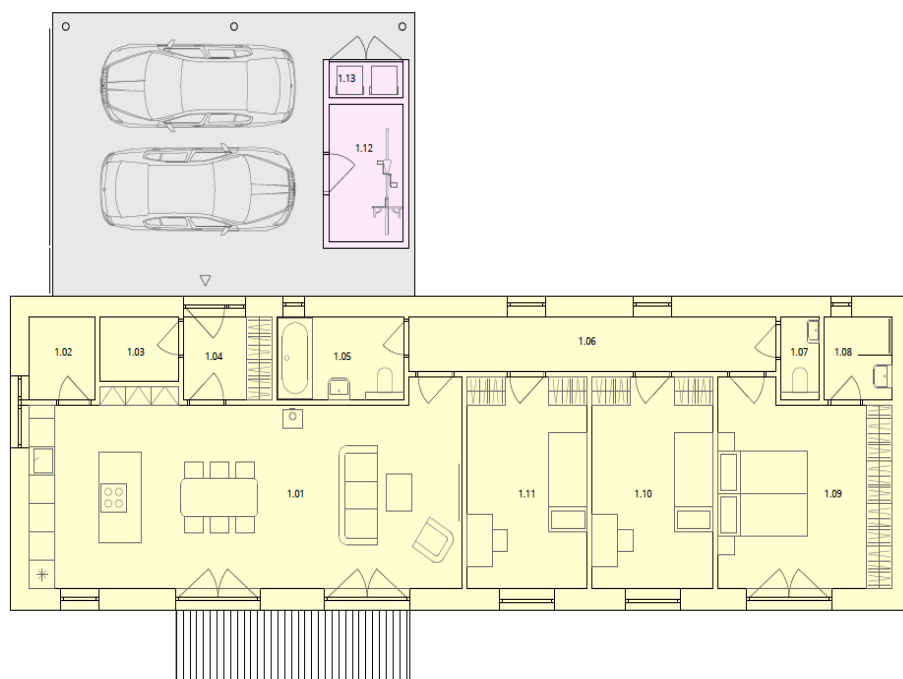
## Dům B2

**Dispozice: 4+kk**

**Užitná plocha: 117,94 m<sup>2</sup>**

**Rozloha pozemku včetně RD: 970 m<sup>2</sup>**

**Cena : 11 175 160 Kč**



<b>1.01 Obývací pokoj + kuchyň</b>	<b>41,79 m<sup>2</sup></b>
<b>1.02 Komora</b>	<b>2,69 m<sup>2</sup></b>
<b>1.03 Technická místnost</b>	<b>2,48 m<sup>2</sup></b>
<b>1.04 Zádveří</b>	<b>3,92 m<sup>2</sup></b>
<b>1.05 Koupelna 1 + WC</b>	<b>5,22 m<sup>2</sup></b>
<b>1.06 Hala</b>	<b>9,91 m<sup>2</sup></b>
<b>1.07 WC</b>	<b>1,58 m<sup>2</sup></b>

<b>1.08 Koupelna II</b>	<b>2,80 m<sup>2</sup></b>
<b>1.09 Ložnice I</b>	<b>17,17 m<sup>2</sup></b>
<b>1.10 Ložnice II</b>	<b>12,72 m<sup>2</sup></b>
<b>1.11 Ložnice III</b>	<b>12,72 m<sup>2</sup></b>
<b>1.12 Venkovní sklad</b>	<b>5,02 m<sup>2</sup></b>
<b>1.13 Odpad</b>	<b>1,38 m<sup>2</sup></b>

### Exklusivní prodejce

**DOMY PODLESÍ**

[prodej@domy.podlesi.cz](mailto:prodej@domy.podlesi.cz)

+ 420 777 703 009

<https://domy-podlesi.cz>

Schéma půdorysu představuje dispoziční řešení domu. Zobrazené vybavení nábytkem, vestavěné skříně, kuchyňská linka včetně spotřebičů a pračky nejsou součástí dodávky domu. Toto vybavení je zobrazeno pouze pro názornost. Celková podlahová plocha je vypočtena dle nařízení vlády č. 366/201 Sb.