

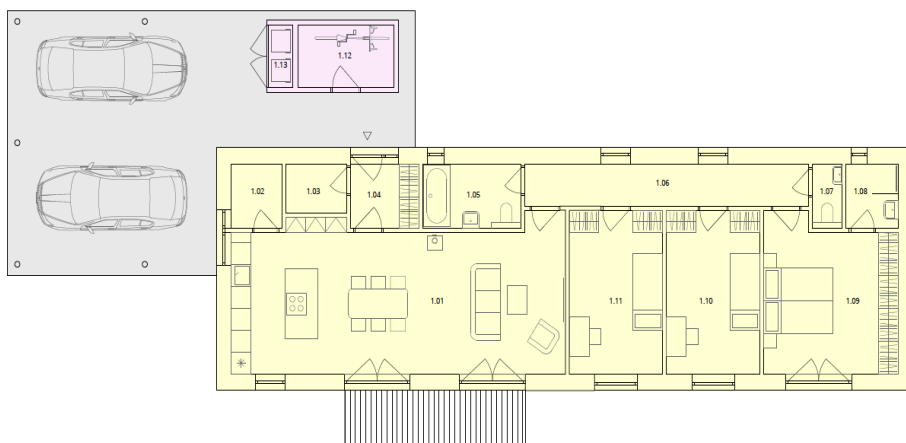
## Dům B3

Dispozice: 4+kk

Užitná plocha: 117,94 m<sup>2</sup>

Rozloha pozemku včetně RD: 1 134 m<sup>2</sup>

Cena : 12 079 767 Kč



1.01 Obývací pokoj + kuchyň	41,79 m <sup>2</sup>	1.08 Koupelna II	2,80 m <sup>2</sup>
1.02 Komora	2,69 m <sup>2</sup>	1.09 Ložnice I	17,17 m <sup>2</sup>
1.03 Technická místnost	2,48 m <sup>2</sup>	1.10 Ložnice II	12,72 m <sup>2</sup>
1.04 Zádveří	3,92 m <sup>2</sup>	1.11 Ložnice III	12,72 m <sup>2</sup>
1.05 Koupelna 1 + WC	5,22 m <sup>2</sup>	1.12 Venkovní sklad	5,02 m <sup>2</sup>
1.06 Hala	9,91 m <sup>2</sup>	1.13 Odpad	1,38 m <sup>2</sup>
1.07 WC	1,58 m <sup>2</sup>		

### Exklusivní prodejce

**DOMY PODLEŠÍ**

[prodej@domy.podlesi.cz](mailto:prodej@domy.podlesi.cz)

+ 420 777 703 009

<https://domy-podlesi.cz>

Schéma půdorysu představuje dispoziční řešení domu. Zobrazené vybavení nábytkem, vestavěné skříně, kuchyňská linka včetně spotřebičů a pračky nejsou součástí dodávky domu. Toto vybavení je zobrazeno pouze pro názornost. Celková podlahová plocha je vypočtena dle nařízení vlády č. 366/201 Sb.