

## Dům C06

**Dispozice: 4+kk**

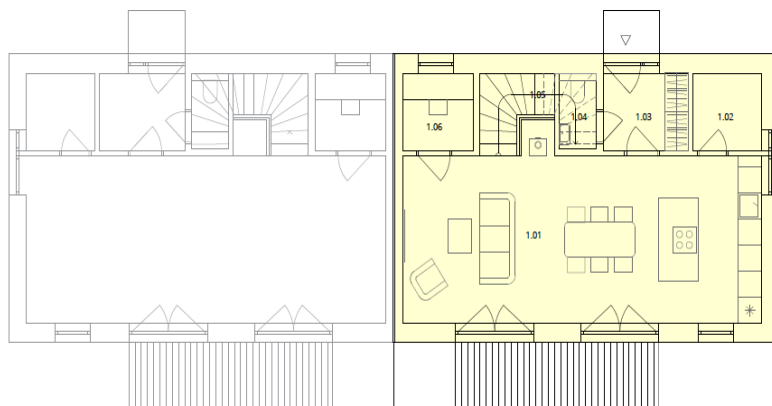
**Užitná plocha: 98,69 m<sup>2</sup>**

**Rozloha pozemku včetně RD: 424 m<sup>2</sup>**

**Cena : 7 501 132 Kč**



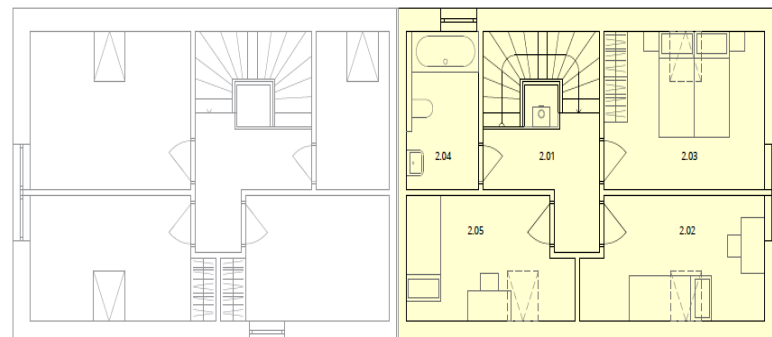
### 1.NP



### 1.NP

<b>1.01 Obývací pokoj + kuchyň</b>	<b>36,81 m<sup>2</sup></b>
<b>1.02 Technická místnost</b>	<b>3,12 m<sup>2</sup></b>
<b>1.03 Zádveří</b>	<b>4,18 m<sup>2</sup></b>
<b>1.04 WC I</b>	<b>1,50 m<sup>2</sup></b>
<b>1.05 Schodiště</b>	<b>4,64 m<sup>2</sup></b>
<b>1.06 Pracovna</b>	<b>3,21 m<sup>2</sup></b>

### 2.NP



### 2.NP

<b>2.01 Hala</b>	<b>5,15 m<sup>2</sup></b>
<b>2.02 Ložnice I</b>	<b>11,04 m<sup>2</sup></b>
<b>2.03 Ložnice II</b>	<b>12,92 m<sup>2</sup></b>
<b>2.04 Koupelna</b>	<b>5,85 m<sup>2</sup></b>
<b>2.05 Ložnice III</b>	<b>9,97 m<sup>2</sup></b>

### Exklusivní prodejce

**DOMY PODLEŠÍ**  
[prodej@domy.podlesi.cz](mailto:prodej@domy.podlesi.cz)  
 + 420 777 703 009  
<https://domy-podlesi.cz>

Schéma půdorysu představuje dispoziční řešení domu. Zobrazené vybavení nábytkem, vestavěné skříně, kuchyňská linka včetně spotřebičů a pračky nejsou součástí dodávky domu. Toto vybavení je zobrazeno pouze pro názornost. Celková podlahová plocha je vypočtena dle nařízení vlády č. 366/201 Sb.